

Pubblico Concorso Unificato, per titoli ed esami, per la copertura a tempo indeterminato di n. 2 posti di Dirigente Medico di Neurochirurgia, indetto con Determinazione Dirigenziale n. 2576 del 22.10.2024.

Prova Scritta

Criteri di valutazione:

- grado di conoscenza della materia;
- sviluppo logico dell'argomento;
- aderenza alla tematica oggetto della prova e livello di aggiornamento;
- chiarezza espositiva, proprietà terminologica e capacità di sintesi.

Prova estratta:

Prova n. 1 - Malformazione di Chiari e Siringomielia: definizioni, classificazioni, clinica, indicazioni e modalità di trattamento.

Prove non estratte:

Prova n. 2 - Tumori spinali intradurali extramidollari;

Prova n. 3 - Mielopatia spondilogenica cervicale.

Prova Pratica

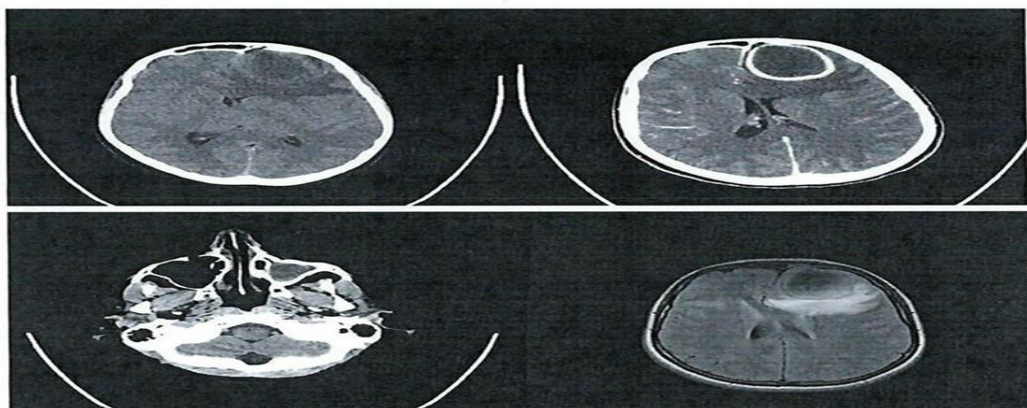
Criteri di valutazione:

- padronanza della metodologia inerente all'argomento della prova d'esame;
- relazione redatta con chiarezza espositiva;
- proprietà terminologica;
- capacità di sintesi.

Prova estratta:

Prova n. 3.

G. A. Ragazza 17 anni. Febbre da circa 15 giorni. Da 4 giorni cefalea frontale. Da 6 ore letargia. Portatrice di apparecchio ortodontico EON: apertura degli occhi allo stimolo verbale. Esegue ordini semplici. Eloquentia conservata. Mingazzini I e II normoeseguite



Prove non estratte:

Prova n. 1.

Il candidato descriva il percorso diagnostico terapeutico relativo al caso descritto.

PR uomo 38 aa

Da 1-2 mesi dolore dorsale notturno.

Da una settimana ha notato difficoltà di deambulazione con inciampi instabilità nella marcia.

Ha in corso accertamenti oftalmologici non meglio precisati per un importante deficit visivo insorto nell'ultimo mese.
All'EN:

Mingazzini positivo agli AAll

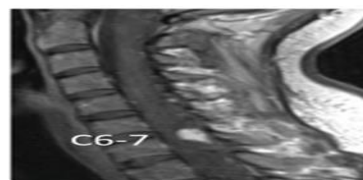
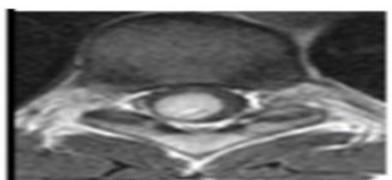
Andatura paraparetica

ROT iperelicitabili agli AAll

Babinski e clonon del piede bilat.

Disturbo delle sensibilità t-d agli AAll

Calo in visus in OD. Campo visivo apparentemente in ordine



Prova n. 2.

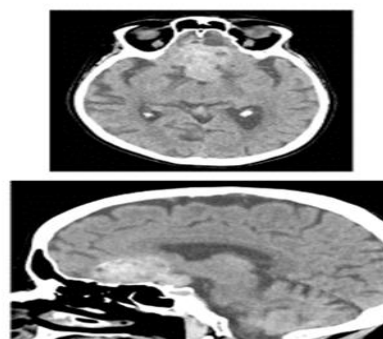
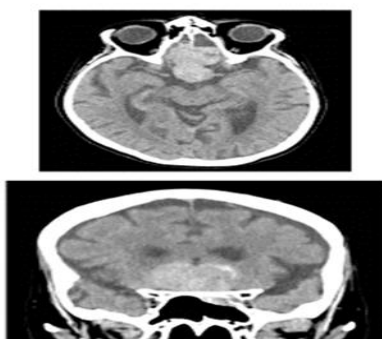
Il candidato descriva il percorso diagnostico terapeutico relativo al caso descritto.

CL donna 66 aa

Da alcuni mesi alterazioni del tono dell'umore con alternanza di apatia e comportamenti aggressivi. Valutata in ambiente psichiatrico e instaurata terapia farmacologica.

Da alcune settimane urta ripetutamente alternativamente a dx e sin. contro gli stipiti delle porte

Per tali motivi esegue TC cerebr



Prova Orale

Criteri di valutazione:

- padronanza dell'argomento;
- capacità di discussione;
- chiarezza espositiva e di comunicazione.

Prove estratte:

- 1) Lesioni traumatiche del tratto cervicale subassiale: classificazioni, clinica, indicazioni e modalità di trattamento;
- 2) Tumori spinali intradurali extramidollari;
- 3) Tumori spinale intradurali intramidollari;
- 5) Mielopatia spondilogenica cervicale;
- 6) Malformazioni vascolari artero-venose: definizioni, classificazioni, clinica, indicazioni e modalità di trattamento.

Prova non estratta:

4) La craniectomia decompressiva nell'ischemia cerebrale.

Il Responsabile del Procedimento