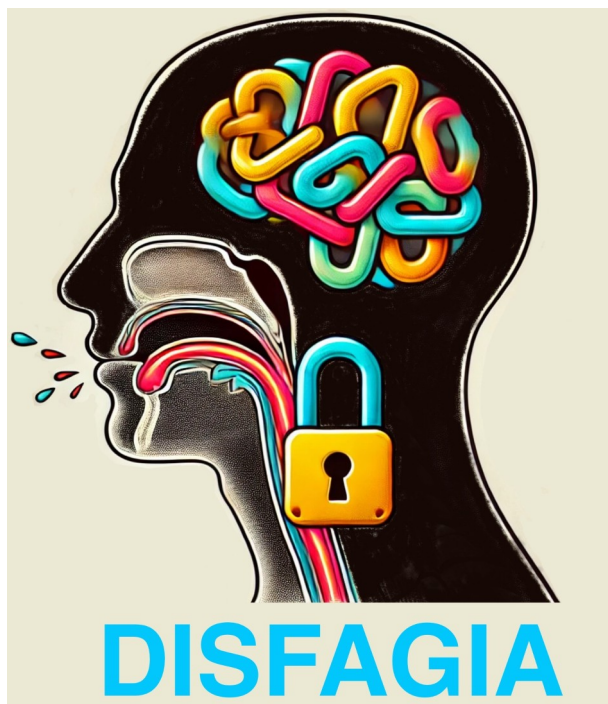


**Gestione della Disfagia e della nutrizione artificiale (enterale e parenterale) nel
paziente acuto e terminale.
SNG e PEG nella pratica clinica**



Corso ECM – Due edizioni:

1° Edizione 13.11.2025

2° Edizione 11.12.2025

Sala Convegni Comunale di Ghilarza

Destinatari del corso:

Infermieri, medici, operatori socio-sanitari, logopedisti e fisioterapisti, operanti nel territorio dell'ASL 5 di Oristano: il corso ha l'obiettivo di formare i professionisti sanitari nella presa in carico e nella gestione della disfagia con un focus specifico sui pazienti portatori di sondino nasogastrico (SNG) e gastrostomia endoscopica percutanea (PEG) sia nella fase acuta che in quella terminale della malattia. Si intende promuovere un approccio integrato e multidisciplinare, valorizzando la collaborazione tra i diversi professionisti nei vari contesti assistenziali.

PROGRAMMA:

15:00/15:15 - Saluto e Presentazione del corso.

Dott. ssa Manconi M. Teresa - Dott. Fiorin Lorenzo E. (Geriatri)

15:15/ 16:00 -Inquadramento delle disfagie.

Dr. Piga Giuseppe (Neurologo)

16:00/16:45 - La gestione dell'alimentazione in sicurezza nella persona disfagica

Dott.ssa Carta Ivana - Dott.ssa Puddu Serena (Logopediste)

16:45/17:30 - L'approccio endoscopico alle disfagie.

Dott.ssa Padedda Federica (Gastroenterologa)

17:30/18:15 - Nutrizione enterale e cure di fine vita.

Dott.ssa Panzone Filomena (Oncologa e Palliativista)

18:15/18:45 - Dibattito con gli esperti – Conclusioni.

18:45/19:00 - Test Finale e compilazione questionari di gradimento.

Evento promosso dall'Ospedale di Comunità di Ghilarza e dal Servizio Professioni Sanitarie con la collaborazione del Servizio di Formazione Aziendale ASL 5 Oristano.

osco.ghilarza@asloristano.it Tel.0785/560250