

Pubblico Concorso Unificato, per titoli ed esami, per la copertura a tempo indeterminato di n. 44 posti nel profilo di Dirigente Medico di Medicina d’Emergenza e Urgenza, per le esigenze delle diverse Aziende del SSR indetto con Determinazione Dirigenziale n. 3054 del 11/11/2025.

Regole valutazione titoli
CARRIERA (max 10,000 punti)

arrotonda periodi superiori ai 15 gg a 1 mesi

Cod.	Regola	Punti	x mesi	Tipo calcolo	Unità mis.	Omog.	Sovr.	% val.
100	Periodo di formazione specialistica (Specializzazione), effettuato ai sensi del Decreto Legislativo n. 368/1999 nella disciplina o in disciplina equipollente	0,600	0	EVE	anno	No	No	100
101	Periodo di formazione specialistica (Specializzazione), effettuato ai sensi del Decreto Legislativo n. 368/1999 in disciplina affine	0,450	0	EVE	anno	No	No	100
102	Servizio nel livello dirigenziale a concorso o superiore nella disciplina, a tempo pieno	1,200	12	PRC	mesi	Si	Si	100
103	Servizio nel livello dirigenziale a concorso o superiore in disciplina affine, a tempo pieno	0,900	12	PRC	mesi	Si	Si	100
104	Servizio nel livello dirigenziale a concorso o superiore in altra disciplina, a tempo pieno	0,600	12	PRC	mesi	Si	Si	100
105	Servizio in altra posizione funzionale nella disciplina a concorso, a tempo pieno	0,600	12	PRC	mesi	Si	Si	100
106	Servizio in altra posizione funzionale in disciplina affine rispetto a quella a concorso, a tempo pieno	0,450	12	PRC	mesi	Si	Si	100
107	Servizio in altra posizione funzionale in altra disciplina rispetto a quella a concorso, a tempo pieno	0,300	12	PRC	mesi	Si	Si	100
108	Attività ambulatoriale interna nella disciplina	0,0006	0	EVE	ora	No	No	100
109	Attività ambulatoriale interna in disciplina affine	0,0005	0	EVE	ora	No	No	100
110	Attività ambulatoriale interna in altra disciplina	0,0003	0	EVE	ora	No	No	100
111	Servizio a tempo indeterminato quale medico presso Pubbliche Amministrazioni, compreso il servizio militare di leva, di richiamo alle armi, di ferma volontaria e di rafferma nelle varie qualifiche e secondo i rispettivi ordinamenti	0,500	12	PRC	mesi	Si	Si	100
112	Servizio prestato nella disciplina presso case di cura convenzionate o accreditate, con rapporto continuativo (valutato al 25% della sua durata)	1,000	12	PRC	mesi	Si	Si	25
113	Servizio prestato in disciplina affine presso case di cura convenzionate o accreditate, con rapporto continuativo (valutato al 25% della sua durata)	0,750	12	PRC	mesi	Si	Si	25
114	Servizio prestato in altra disciplina presso case di cura convenzionate o accreditate, con rapporto continuativo (valutato al 25% della sua durata)	0,500	12	PRC	mesi	Si	Si	25

ACCADEMICI E DI STUDIO (max 3,000 punti)

arrotonda periodi superiori ai 0 gg a 0 mesi

Cod.	Regola	Punti	x mesi	Tipo calcolo	Unità mis.	Omog.	Sovr.	% val.
200	Periodo di formazione specialistica (Specializzazione), effettuato ai sensi del Decreto Legislativo n. 257/1991, nella disciplina o in disciplina equipollente	0,500	0	EVE	anno	No	No	100
201	Periodo di formazione specialistica (Specializzazione), effettuato ai sensi del Decreto Legislativo n. 257/1991, in disciplina affine	0,375	0	EVE	anno	No	No	100
202	Altra specializzazione in disciplina equipollente	1,000	0	N	n.	No	No	100
203	Altra specializzazione in disciplina affine	0,500	0	N	n.	No	No	100
204	Altra specializzazione in altra disciplina	0,250	0	N	n.	No	No	100
205	Ulteriore specializzazione in disciplina equipollente	0,500	0	N	n.	No	No	100
206	Ulteriore specializzazione in disciplina affine	0,250	0	N	n.	No	No	100

207	Ulteriore specializzazione in altra disciplina	0,125	0	N	n.	No	No	100
208	Altra laurea attinente	0,500	0	N	n.	No	No	100
209	Master universitario I Livello in materie attinenti	0,200	0	N	n.	No	No	100
210	Master universitario II Livello in materie attinenti	0,300	0	N	n.	No	No	100
211	Dottorato di ricerca in materie attinenti	0,400	0	N	n.	No	No	100

PUBBLICAZIONI E TITOLI SCIENTIFICI (max 3,000 punti)

arrotonda periodi superiori ai 0 gg a 0 mesi

Cod.	Regola	Punti	x mesi	Tipo calcolo	Unità mis.	Omog.	Sovr.	% val.
300	Monografie/Capitoli di libri attinenti	0,200	0	N	n.	No	No	100
301	Lavori scientifici/Pubblicazioni in collaborazione su riviste internazionali attinenti	0,100	0	N	n.	No	No	100
302	Lavori scientifici/Pubblicazioni in collaborazione su riviste nazionali attinenti	0,050	0	N	n.	No	No	100
303	Abstract/Poster/Comunicazioni attinenti	0,020	0	N	n.	No	No	100

CURRICULUM FORMATIVO E PROFESSIONALE (max 4,000 punti)

arrotonda periodi superiori ai 15 gg a 1 mesi

Cod.	Regola	Punti	x mesi	Tipo calcolo	Unità mis.	Omog.	Sovr.	% val.
500	Corsi di aggiornamento, congressi, convegni, tavole rotonde e similari come auditore in materie attinenti sino a un mese	0,010	0	N	n.	No	No	100
501	Corsi di aggiornamento, congressi, convegni, tavole rotonde e similari come auditore in materie attinenti superiore a un mese e sino a tre mesi	0,020	0	N	n.	No	No	100
502	Corsi di aggiornamento, congressi, convegni, tavole rotonde e similari come auditore ovvero corsi di formazione/perfezionamento presso Università o enti pubblici/privati in materie attinenti superiori a tre mesi	0,050	0	N	n.	No	No	100
503	Corsi di aggiornamento, congressi, convegni, tavole rotonde e similari come relatore in materie attinenti	0,040	0	N	n.	No	No	100
504	Corsi di aggiornamento, congressi, convegni, tavole rotonde e similari in materie attinenti con esame finale o ECM	0,030	0	N	n.	No	No	100
505	Master non universitari in materie attinenti	0,100	0	N	n.	No	No	100
506	Attività di docenza in scuole a carattere universitario o istituti a carattere scientifico in materie attinenti	0,0003	0	EVE	ora	No	No	100
507	Attività di docenza in corsi di formazione privati in materie attinenti	0,0001	0	EVE	ora	No	No	100
508	Contratto di lavoro autonomo in qualità di medico presso struttura pubblica in materie attinenti	0,400	12	PRC	mesi	Si	Si	100
509	Contratto di lavoro autonomo in qualità di medico presso struttura privata in materie attinenti	0,200	12	PRC	mesi	Si	Si	100
510	Contratto di lavoro subordinato in qualità di medico (tempo determinato/indeterminato) presso struttura privata in materie attinenti	0,300	12	PRC	mesi	Si	Si	100
511	Attività effettuata in qualità di ricercatore/borsista presso struttura pubblica o privata in materie attinenti	0,150	12	PRC	mesi	Si	Si	100
512	Attività effettuata con rapporto convenzionale (guardia medica, emergenza territoriale, medicina dei servizi, MMG)	0,00017	0	EVE	ora	No	No	100
513	Attività effettuata con rapporto convenzionale (guardia medica, emergenza territoriale, medicina dei servizi, MMG)	0,250	12	N	mesi	Si	Si	100
599	Titolo da verificare	0,000	0	N	n.	No	No	100
600	Titolo non valutabile/non attinente	0,000	0	N	n.	No	No	100

Prova scritta.

Criteri di valutazione:

- grado di conoscenza della materia;
- sviluppo logico dell'argomento;
- aderenza alla tematica oggetto della prova e livello di aggiornamento;
- chiarezza espositiva, proprietà terminologica e capacità di sintesi.

Prove non estratte:

Prova n. 1 Inquadramento e trattamento emorragie GI (emorragia gastrica / rettorragia)

Prova n. 2 Inquadramento e trattamento paziente con scompenso cardiaco acuto

Prova estratta:

Prova n. 3 La Trombosi Venosa Profonda degli arti inferiori. Diagnosi in Pronto Soccorso

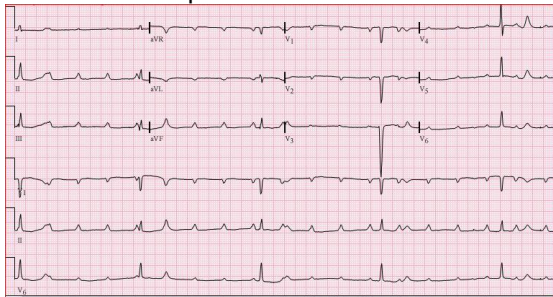
Prova pratica.

Criteri di valutazione:

- padronanza della metodologia inerente l'argomento;
- chiarezza espositiva;
- proprietà terminologica;
- capacità di sintesi.

Prove non estratte:

Prova n. 2 Interpretazione dell'ECG ALLEGATO2



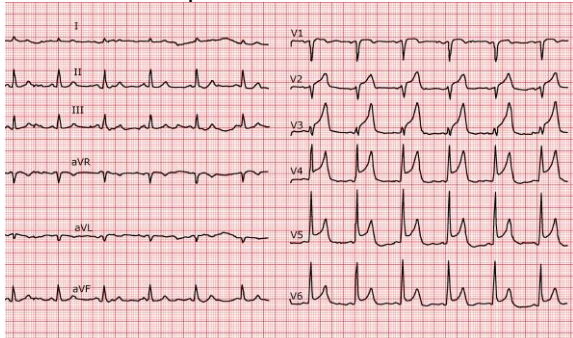
Prova n. 3 Descrivere l'EGA

RADIOMETER ABL 800 FLEX

ABL835	12.08	04/03/2026
REFERTO PAZIENTE	Siringa - S 195ul	Campione 8886
Identificazioni		
ID paziente		
Cognome paziente		C.N. 0,5 @/rwh
Nome paziente		
Tipologia campione	Arterioso	
T	37,0 °C	
Valori gas ematici		
pH	7,39	[-]
pCO ₂	78,9 mmHg	[-]
pO ₂	58,4 mmHg	[-]
Valori ossimetrici		
cHb	10,8 g/dL	[-]
sO ₂	84,7 %	[-]
FCjHb	81,8 %	[-]
FCOHb	1,3 %	[-]
FIHb	14,8 %	[-]
FIHb	2,1 %	[-]
FIHbF	22 %	[-]
Valori elettroliti		
cK ⁺	5,0 mmol/L	[-]
cNa ⁺	143 mmol/L	[-]
cCa ⁺⁺	1,53 mmol/L	[-]
cCl ⁻	108 mmol/L	[-]
Valori metaboliti		
cGlu	214 mg/dL	[-]
cLac	1,2 mmol/L	[-]
cBil	2,0 mg/dL	[-]
Valori corretti con la temperatura		
pH(T)	7,39	
pCO ₂ (T)	78,9 mmHg	
pO ₂ (T)	58,4 mmHg	
Stato di ossigenazione		
cO ₂ c	12,5 Volt	
sO ₂ c	32,02 mmHg	
Stato Acido Base		
cBase(Ecf)c	-3,0 mmol/L	
cHCO ₃ (P.at)c	20,2 mmol/L	
Note		
c	Valore calcolato	

Prova estratta:

Prova n. 1 Interpretazione dell'ECG ALLEGATO 1



Prova orale.

Criteri di valutazione:

- grado di conoscenza dell'argomento;
- chiarezza espositiva;
- proprietà terminologica;
- capacità di sintesi.

Domanda n. 1 Approccio al paziente intossicato

Domanda n. 2 Ingestione di caustici

Domanda n. 3 Intossicazione da CO

Domanda n. 4 Gestione in urgenza del traumatizzato cranico

Domanda n. 5 Trauma toracico

Domanda n. 6 Trauma dell'addome

Domanda n. 7 Approccio al paziente con trauma maggiore (valutazione primaria)

Domanda n. 8 Gestione trauma nella gravida

Domanda n. 9 Il triage pre-ospedaliero del trauma maggiore, criteri di centralizzazione su Hub

Domanda n. 10 Lo shock nel paziente traumatizzato

Domanda n. 11 Paziente con perdita di coscienza transitoria in Pronto Soccorso

Domanda n. 12 Principi di analgesia nel traumatizzato

Domanda n. 13 Shock ipovolemico nel traumatizzato maggiore

Domanda n. 14 Sdr compartimentale

Domanda n. 15 Paziente con improvvisa emiparesi e difficoltà nel linguaggio: percorso ictus

Domanda n. 16 Paziente con dispnea acuta: ruolo dell'ecografia polmonare nella diagnosi differenziale

Domanda n. 17 Ecografia nella valutazione dello shock

Domanda n. 18 Il percorso diagnostico e terapeutico del paziente con sospetta sepsi

Domanda n. 19 Pneumotorace: diagnosi e trattamento

Domanda n. 20 Alterazione dello stato di coscienza:

L'approccio diagnostico al paziente con riduzione del livello di coscienza

Domanda n. 21 Emorragia cerebrale spontanea:

presentazione clinica, iter diagnostico e gestione in emergenza

Domanda n. 22 Stato epilettico:

definizione, cause principali, trattamento farmacologico e gestione in emergenza

Domanda n. 23 Sospetto shock settico: percorso diagnostico e interventi terapeutici nelle prime ore

Domanda n. 24 Dolore addominale acuto in Pronto Soccorso:

Domanda n. 25 Occlusione intestinale:

descrivere eziologia, quadro clinico, diagnostica e trattamento in emergenza

Domanda n. 26 Emorragia gastrointestinale

Domanda n. 27 Approccio al paziente con reazione anafilattica

Domanda n. 28 Vertigine acuta

- Domanda n. 29 Descrivere il ruolo dell'ecografia in Pronto Soccorso nel paziente instabile
- Domanda n. 30 Lombalgia acuta in Pronto Soccorso
- Domanda n. 31 Gli accessi vascolari in urgenza
- Domanda n. 32 Trattamento d'urgenza dell'iperpotassiemia
- Domanda n. 33 Considerazioni sull'utilità della Pressione Positiva di Fine Espirazione (PEEP) nell'approccio terapeutico al paziente dispnoico in Emergenza/Urgenza
- Domanda n. 34 La terapia dell'Edema Polmonare Acuto in Pronto Soccorso
- Domanda n. 35 Insufficienza respiratoria ipercapnica con acidosi. Opzioni terapeutiche
- Domanda n. 36 Approccio al paziente con crisi ipertensiva
- Domanda n. 37 Valutazione e trattamento in urgenza del paziente con epistassi

Il Responsabile del Procedimento
Dott. Matteo Firinu